

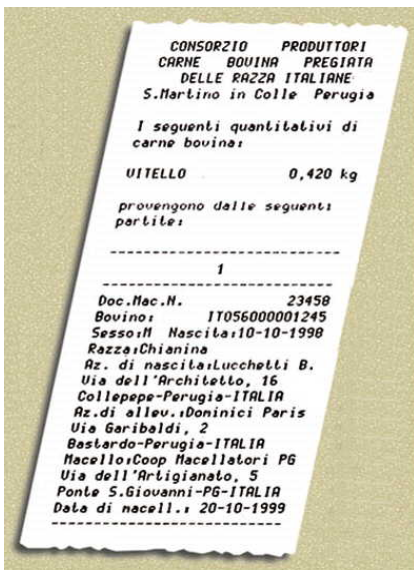
Tracciabilità

Scritto da Administrator

Mercoledì 22 Giugno 2011 09:07 - Ultimo aggiornamento Mercoledì 22 Giugno 2011 10:08

I disciplinari del consorzio prevedono che ogni confezione o taglio di carne venduta nelle macellerie co

Nell'etichetta documento di macellazione esposto al numero della "macellazione" dall'ispettore del co



Inserite il numero del documento di macellazione ed il tipo di carni acquistate:

C.C.B.I. - tracciabilità

select>